

EGOCREANET /IED –MILANO

- <CHANGE OF PARADIGM >



Types of Change :

- 1) **Incremental change** (change of actions or paradigm shift))
 - 2) **Transitional change** (change of strategies normally for connecting past to future).
- Now let's look at the deepest, most significant type of change: e.g
- 3) “**Disruptive Change** “or transformational change (change of paradigm to overcome the reductionist machancism in the Quantum Epoch).

<https://www.facebook.com/groups/1557903417770268/?fref=ts>



“ QUANTUM MIND”

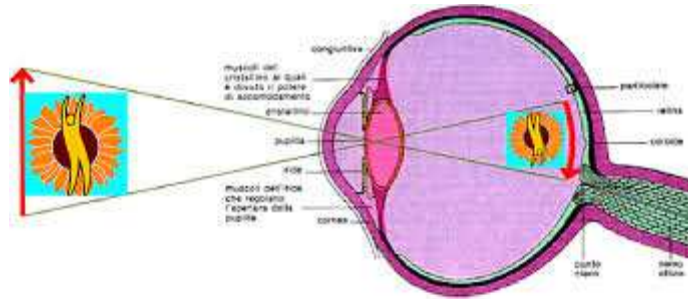
- **La crisi contemporanea puo' essere risolta accelerando il cambiamento mentale che facilita la comprensione della transizione tra la struttura economica e la sovrastruttura culturale sia della politica che della ideologia dominante producendo in un insieme creativo.**
- **Infatti il complesso sistema “strutturale” (e.g. = **cambiamento Economico**) integrato con quello “sovrastrutturale” (e.g. = **cambiamento Culturale**) sono in egual misura la causa della recessione dello sviluppo dell'era contemporanea .**

“NO CULTURAL CHANGE NO FUTURE“

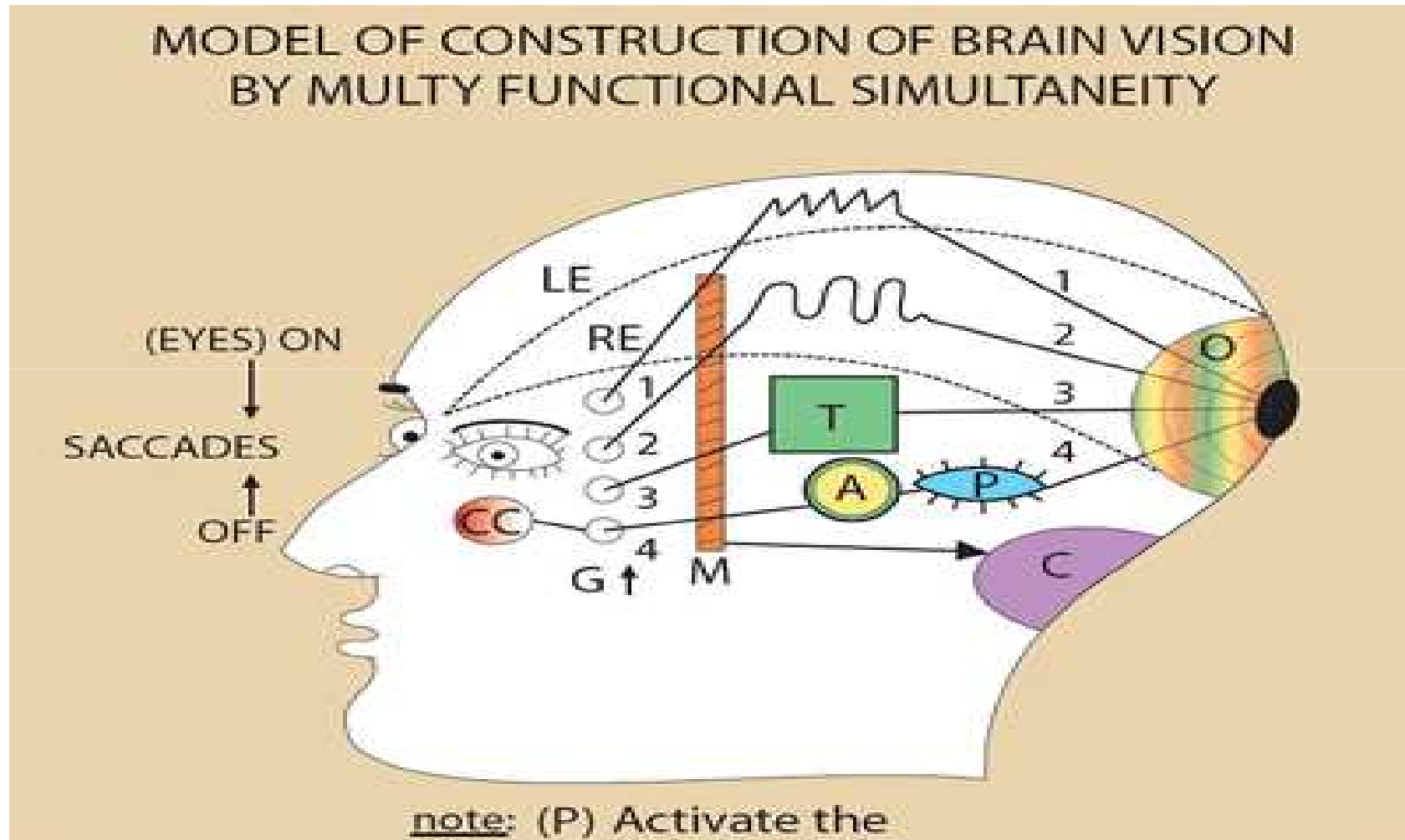
Il futuro orizzonte dello sviluppo indubbiamente si articola sulle radici del passato ma tende a mostrarsi come una “mutazione dirompente**” il cui elemento fondante consiste nello sviluppo delle conoscenze e delle applicazioni “**quantistiche**” innovative applicate simultaneamente al sistema economico, tecnologico e produttivo.**

“QUANTUM PERCEPTION”

Nella Vecchia concezione ereditata da Newton (1600) il cervello riproduce passivamente come una camera fotografica l' ambiente. La moderna percezione corrisponde ad una “attiva” costruzione di immagini cerebrali.

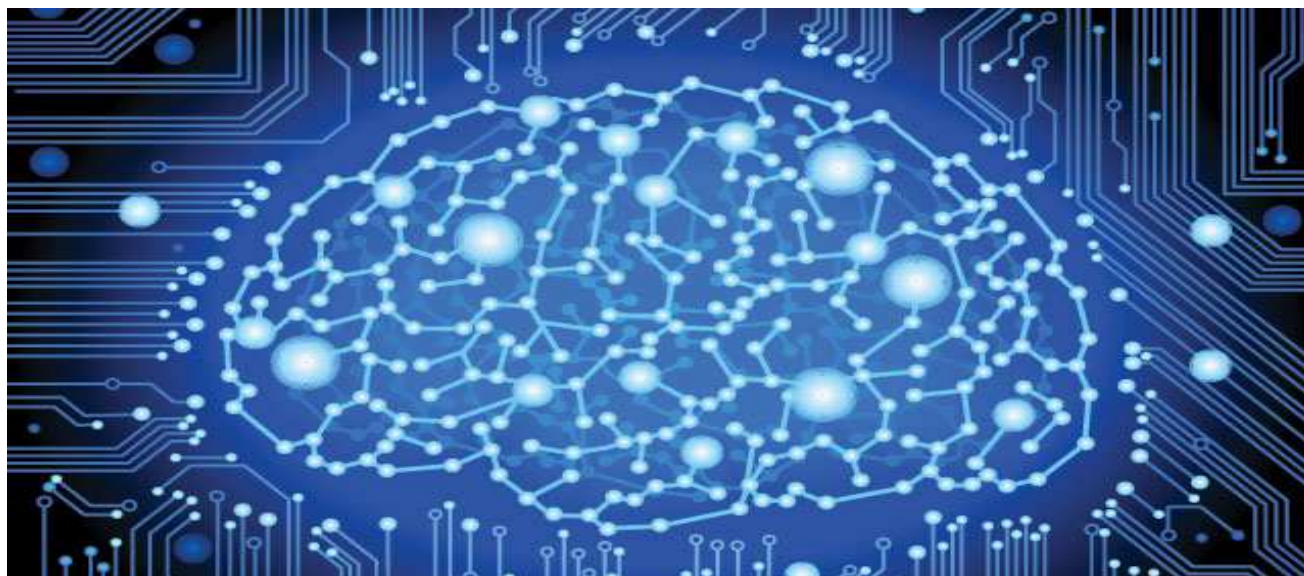


INNER VISION : simulation by Samir Zeki

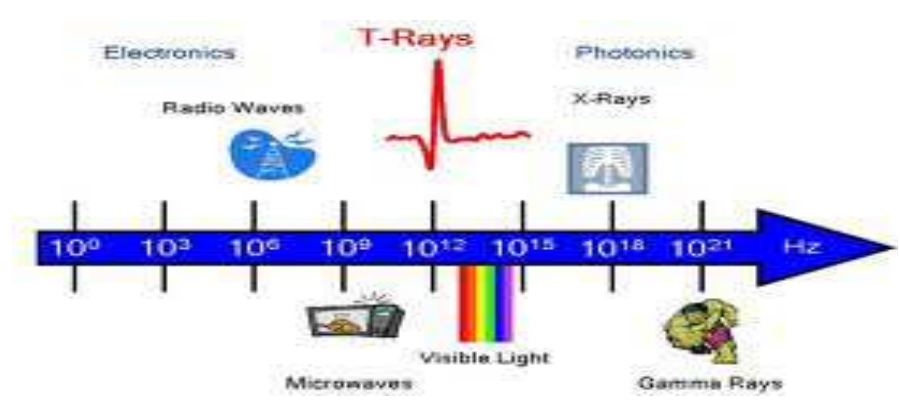
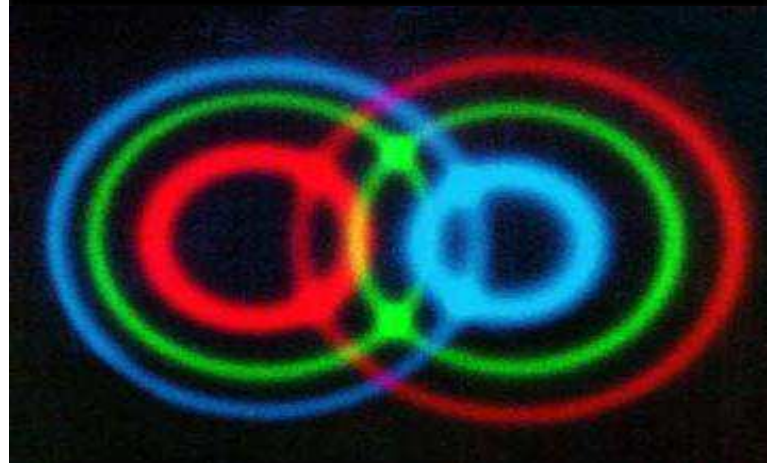
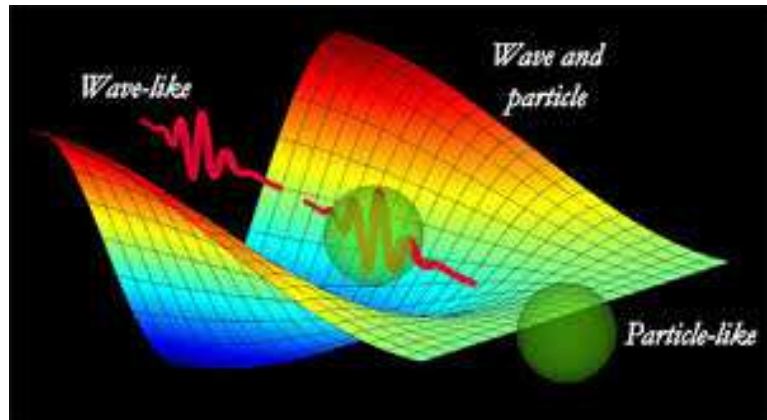


“QUANTUM BRAIN”

Il “cervello quantico” e la moderna simulazione che permette di interpretare in maniera innovativa il funzionamento del cervello e della percezione sensoriale focalizzando lo studio delle comunicazione cerebrale sul comportamento dell’ “entanglement-quantistico” della attività di comunicazione delle Sinapsi nella loro dimensione nanometrica. Con tale simulazione scompare la arbitraria distinzione tra “Soggetto ed Oggetto”.

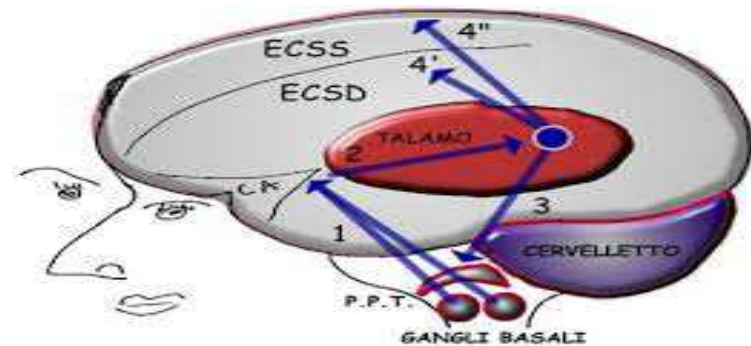
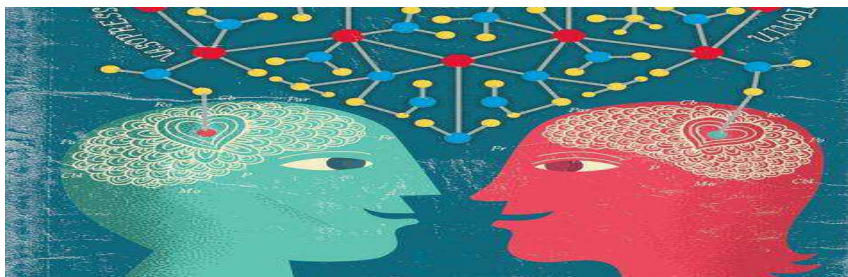
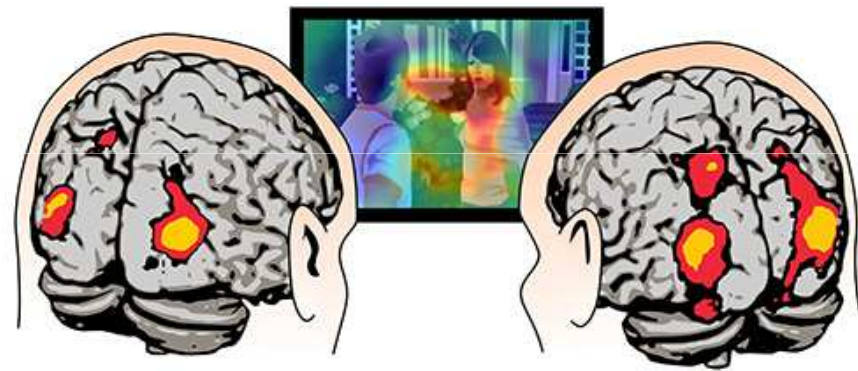


<Quantum Knowledge: Photons, Entanglement, T-rays, Q.Dots>



EMPATHY=interactive brain synchronism

- “Mirrors Neurons” acts by means empathy as social interactive exchange of emotions and feelings.



NBIC – SOCIAL INNOVATION

- **The future of project design of “emerging technology” (as in FET –HORIZON 2020) is founded on visionary conceptions and trans-disciplinary “coopetitive (eg: Cooperative + Competitive) networking based on the NBIC -strategy of Creative Innovation.**

