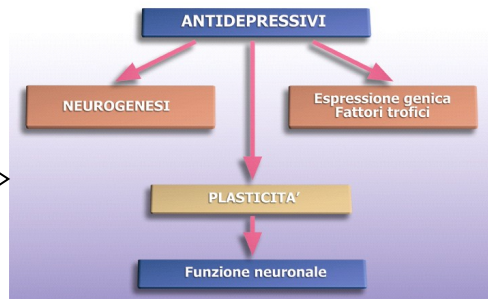


# DALLA MALATTIA ALLA GUARIGIONE

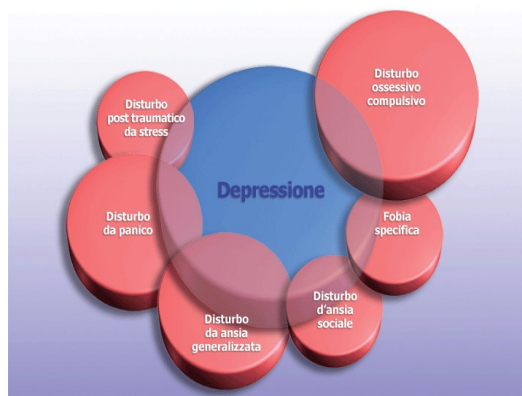
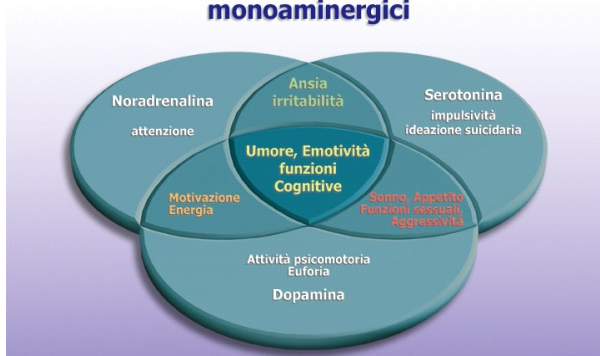


TERAPIA

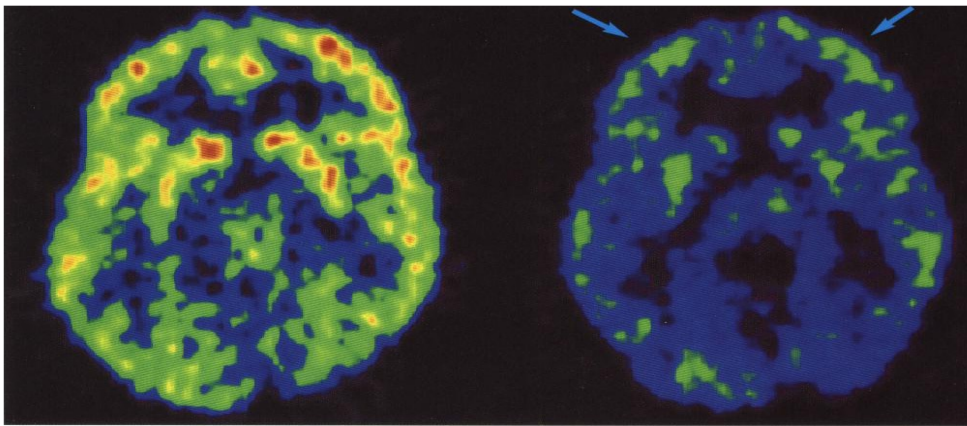


I Disturbi dell'Umore (Disturbi Depressivi e Bipolari) e i Disturbi d'Ansia rispondono molto bene alla terapia psicofarmacologica in quanto trattasi di malattie con importante coinvolgimento di alcune strutture del Sistema Nervoso Centrale. Il terapeuta dispone di varie molecole ad azione antidepressiva e/o ansiolitica tutte dotate di un ottimo rapporto tra efficacia e tollerabilità. I Disturbi d'Ansia e i Disturbi dell'Umore corrispondono a due modalità di manifestazione sintomatologia clinica della stessa malattia biologica cerebrale sottostante, detta **Disturbo Affettivo**. Questo spiega perché Ansia e Depressione, pur avendo caratteristiche diverse siano sempre associate e intimamente connesse: a volte molta depressione e poca ansia, più spesso molta ansia e poca depressione. Il disturbo consiste in una vera e propria **malattia di tipo neurodistrofico** (alterazione del metabolismo) e **NEURODEGENERATIVO A TIPO LENTO**, con morte dei neuroni e della glia (cellule di sostegno) che colpisce **nuclei e vie delle cellule neuronali monoaminergiche a sede nel Tronco Cerebrale (Serotonina, Noradrenalina e Dopamina)**, provocando una disfunzione della attività cerebrale e una modificazione fissa dello stato mentale normale.

## Sintomi controllati dai sistemi monoaminergici



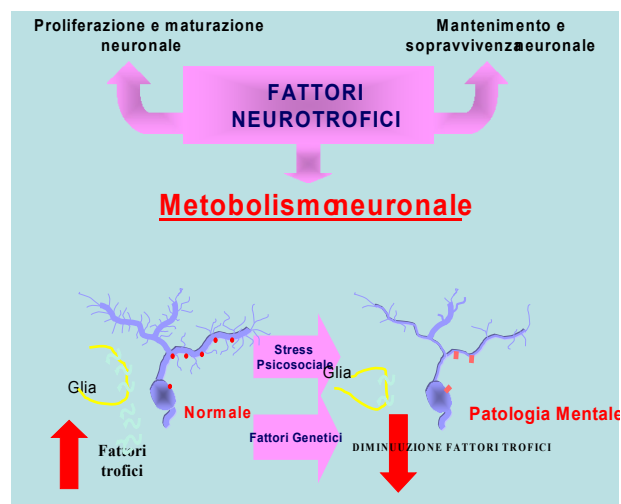
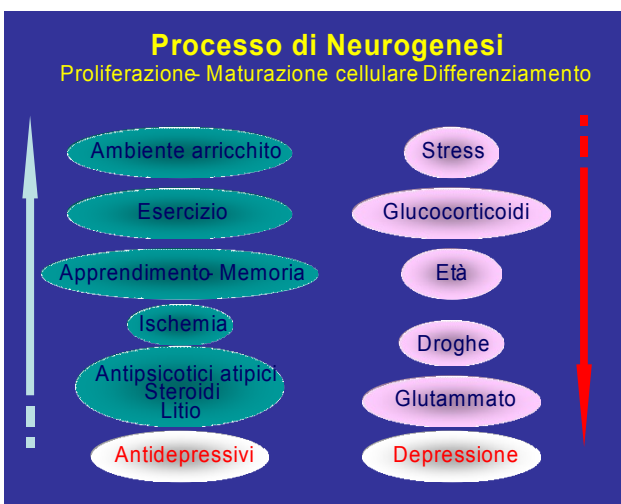
La malattia ansioso-depressiva è dovuta a una vera e propria lesione del cervello che produce non solo dolore psicologico, ma anche dolore fisico, stanchezza, vertigini, acufeni, insonnia, cefalea e emicrania. Tutto questo è legato alla azione della malattia sul Sistema Nervoso Centrale e , di conseguenza, sul Sistema Nervoso Periferico ( Simpatico e Parasimpatico). Oggi è errato considerare ansia e depressione come innocui disturbi funzionali, senza base organica e senza danni per l'organismo.



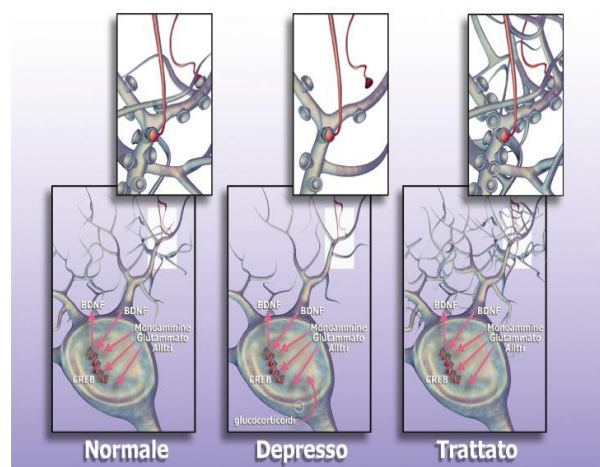
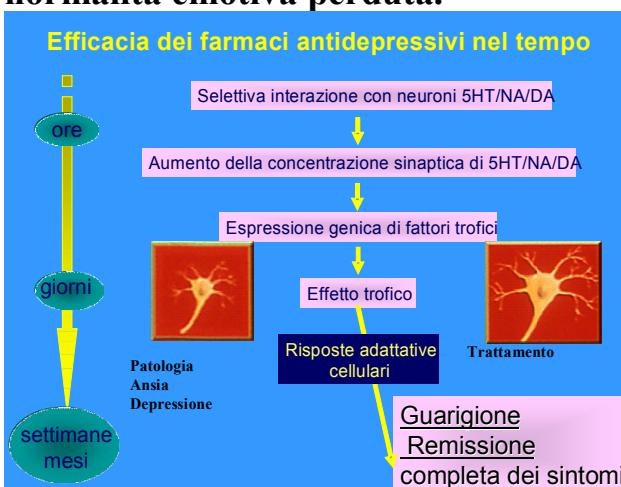
Effetti dell'ansia e della depressione sull'attività cerebrale (diminuzione del metabolismo e morte cellulare).

Tomografia ad emissione di positroni di un paziente clinicamente depresso (destra) confrontata con un controllo corrispondente (sinistra). Nell'immagine a colori, il blu rappresenta un'attività inferiore (metabolismo del glucosio), mentre il rosso indica un'attività più elevata (metabolismo del glucosio).  
 Notare la relativa ipoattività della corteccia a destra con marcata ipoattività dei gangli, prefrontali, frontali e basali profondi che conferma la teoria attuale sulla neuropatologia della depressione.

Riprodotta per gentile concessione del Dr. George. FDG PET Imaging of depression. <http://www.Musc.edu/fndr/petdep/html>



In realtà, esiste da molti anni una corretta terapia farmacologica antidepressiva. Tale terapia, non è una “droga”, ma possiede una azione trofica e nutritiva sulle cellule nervose: agisce sulla malattia e non sulla persona, restituendo la normalità emotiva perduta.



La corretta terapia antidepressiva può essere eseguita per via orale o per via endovenosa lenta. Ambedue i metodi sono efficaci nel produrre la remissione completa dei sintomi in 2-3 settimane e alla guarigione nel periodo successivo.

## FASI DEL TRATTAMENTO DELLA DEPRESSIONE



# LA MALATTIA DEPRESSIVA

## SE LA CONOSCI NON TI UCCIDE



Lo sapevate che...

La depressione è una malattia genetica che colpisce l'umanità da sempre con un tasso costante in ogni parte del mondo del 20-30%? Cioè 2-3 persone su dieci soffrono a causa di questa malattia.



Lo sapevate che...

La depressione è una malattia del cervello, una vera e propria malattia di tipo neurodistrofico, che colpisce alcune cellule neuronali?



Lo sapevate che ...

In Italia ci sono 10 suicidi (dichiarati) ogni giorno, di cui almeno tre sono adolescenti?

Lo sapevatè che ...

La malattia depressiva è dovuta a una vera e propria lesione del cervello che produce non solo dolore psicologico ma sempre anche dolore fisico, stanchezza, insonnia, vertigini, acufeni, cefalea ed emicrania?



Lo sapevate che ...

Lo stress può danneggiare il cervello e può innescare una malattia depressiva anche in persone che, magari, non erano geneticamente predisposte?

Lo sapevate che ...

La depressione e l'ansia sono sempre associate, perché sono sintomi della medesima malattia delle cellule cerebrali. A volte molta depressione e poca ansia, più spesso molta ansia e poca depressione?



Lo sapevate che ...

La malattia depressiva è perfettamente curabile in pochi giorni? ma solo con farmaci adatti e non con qualunque farmaco? Questi farmaci si chiamano antidepressivi triciclici ed esistono da 50 anni, sono tra i farmaci più conosciuti e studiati dalla farmacologia ufficiale!

Lo sapevate che ...

Gli antidepressivi sono farmaci di sicura efficacia, non tossici, non danno dipendenza e/o astinenza (mentre molti altri sì)? Infatti agiscono sulla malattia e non sulla persona! Se ben usati producono una guarigione stabile e definitiva!?



Ma sicuramente voi sapevate già che ...

la depressione è una vergogna, che i malati sono colpiti da uno "stigma" sociale, un marchio di infamia che li bolla a vita come deboli, incapaci, senza volontà.

*Dr. Riccardo Simoni*  
Medico Chirurgo  
Specialista in psichiatria  
Psicoterapeuta  
**Cell. 335 5482503**  
riccardosimoni@tiscali.it



Per ulteriori informazioni  
visitare il sito  
[www.riccardosimoni.info](http://www.riccardosimoni.info)  
dove troverete anche  
un questionario informativo.

Secondo l' Organizzazione (O.M.S.) nel 2020 la Malattia Depressiva sarà la 2° malattia al mondo (la 1° causa di malattia al mondo sono le malattie cardiovascolari...)